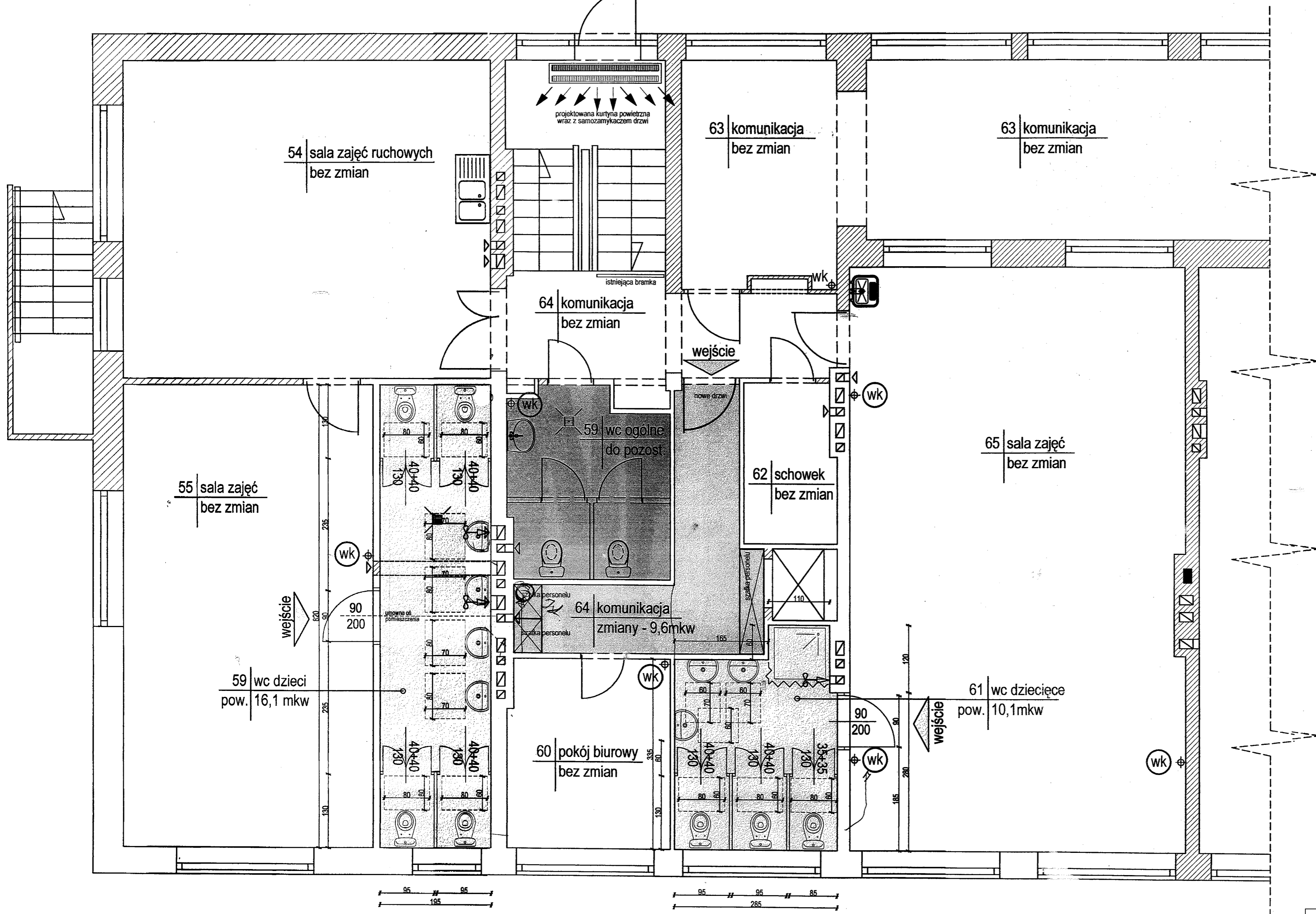
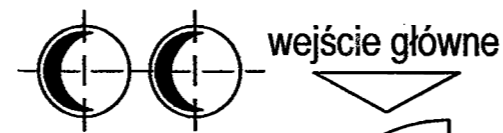


PROJEKT BUDOWLANY ADAPTACJI POMIESZCZEŃ NA POTRZEBY SANITARIATÓW DLA DZIECI W WIEKU PRZEDSZKOLNYM - ZESPÓŁ SZKOLNO - PRZEDSZKOLNY W BEDOŃ WIEŚ, UL. RZUT POMIESZCZEŃ STREFY PRZEDSZKOLNEJ - STAN PROJEKTOWANY - WARIANT 1
SKALA 1:50



- UWAGI:**
1. Nie wykonano inwentaryzacji otworów okiennych i drzwiowych
 2. Nie wykonano inwentaryzacji schodów
 3. Nie wykonano pomiarów pomieszczeń

- strefa wc istniejącego - dziecięcego bez zmian - zmiana nazewnictwa na wc - ogólny (dla personelu i rodziców)
 - strefa istniejącego korytarza wydzielonego drzwiami od strony holu głównego (wejścia do budynku) część zaplecza dla personelu z szafkami
 - strefa projektowanych wc dziecięcych
- Zaleca się wykonanie domofonu oraz systemu monitoringu korytarza głównego (wejściowego)

OBIEKT:	PB adaptacji pomieszczeń na potrzeby sanitariatów dla dzieci w wieku przedszkolnym. Zespół Szkolno-Przedszkolny Bedoń Wieś, ul. Jarzębinowa nr 1	
TEMAT:	Inwentaryzacja budowlana	Data: 03. 201
PROJEKTANT:	Barbara Morawska upr. nr 153/83/VML	SKALA 1:50 RYS. NR